



*Stili di vita*  
**ESPRIT CHIC**



**Muro antico**  
**Rivestimento Acrilico a rilievo**

**BALDINI**

ESPRIT CHIC

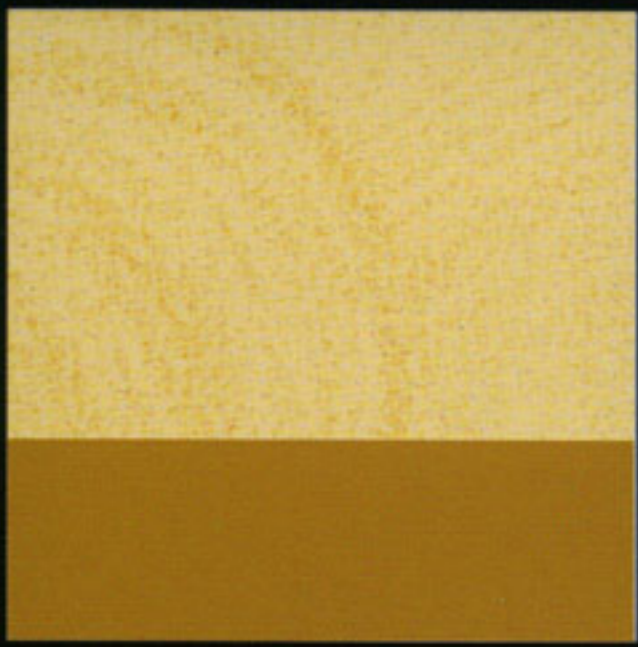
Stili di vita



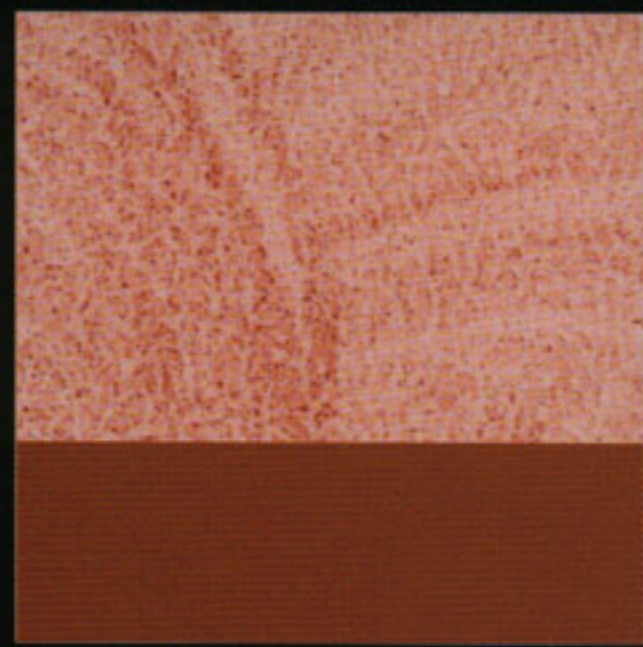
300 OX 43

**BALDINI**

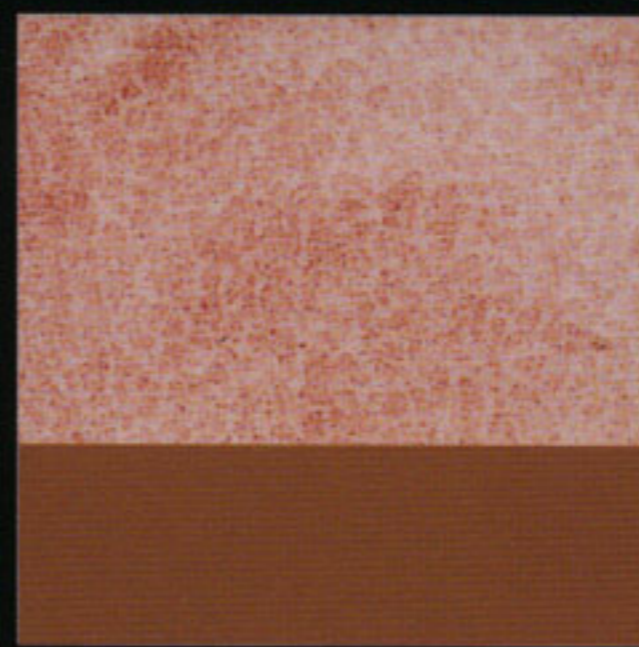
# CARTELLA COLORI



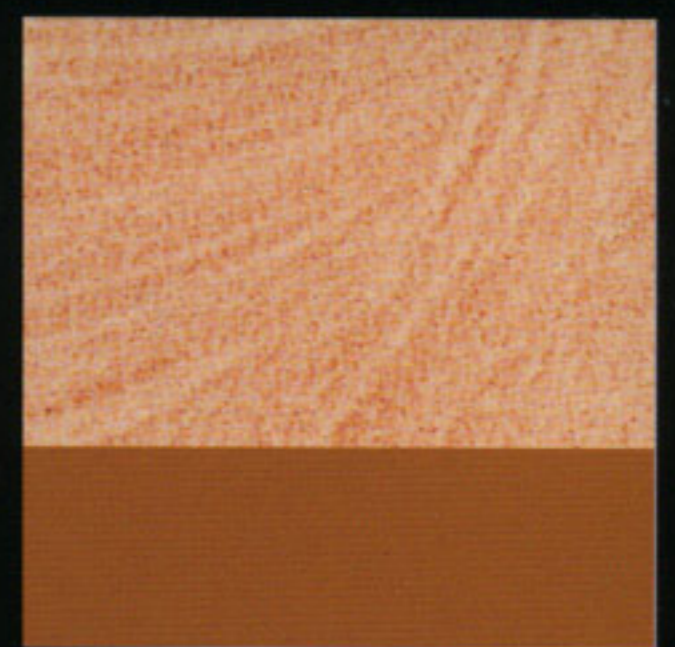
300 - OX - 62



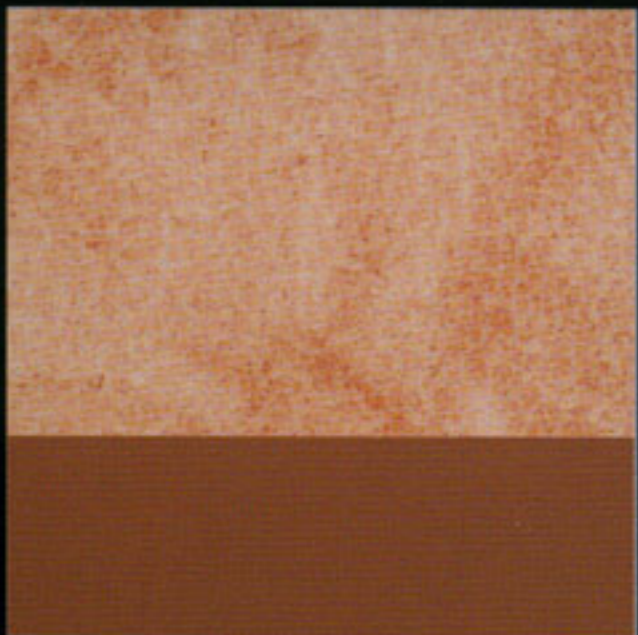
400 - OX - 166



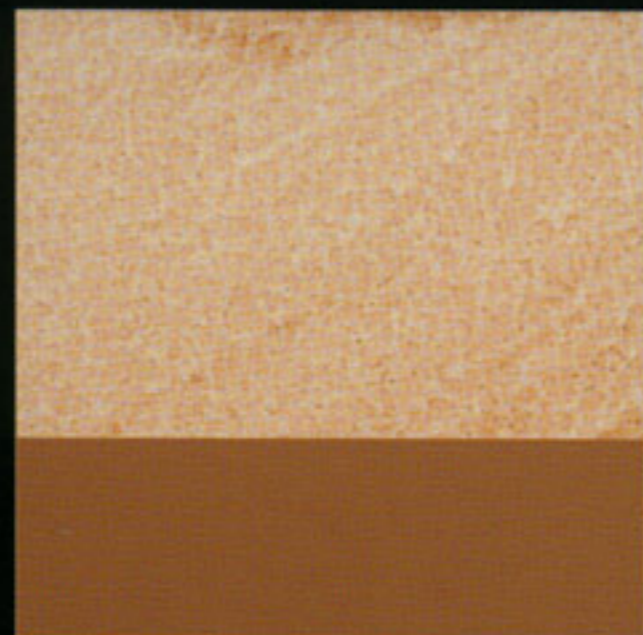
300 - OX - 8



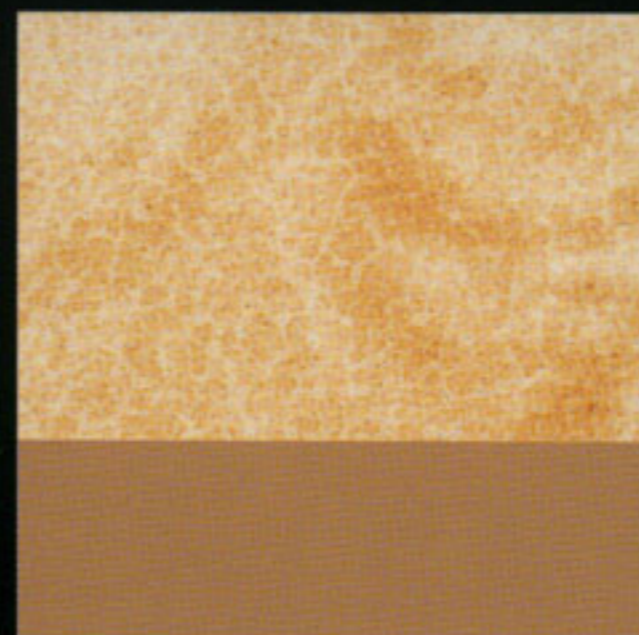
300 - OX - 19



300 - OX - 26



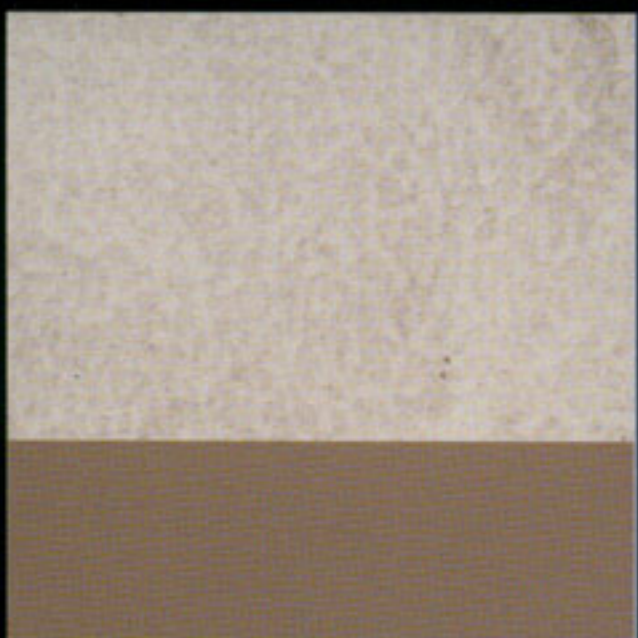
300 - OX - 34



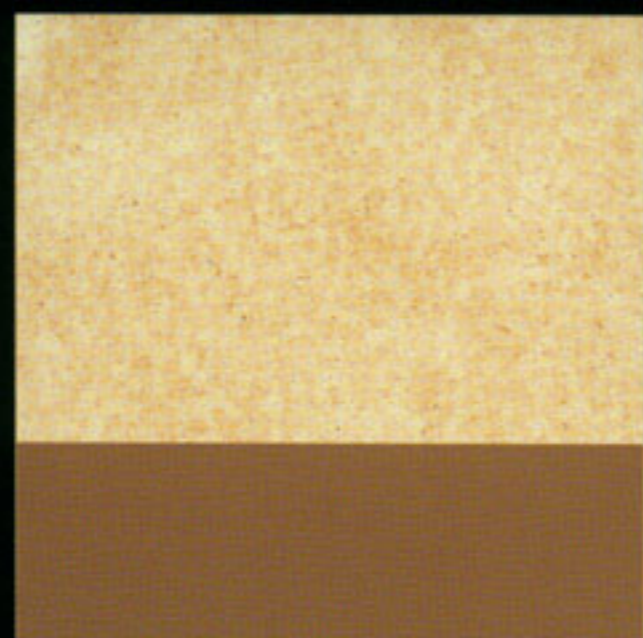
300 - OX - 43



300 - OX - 47



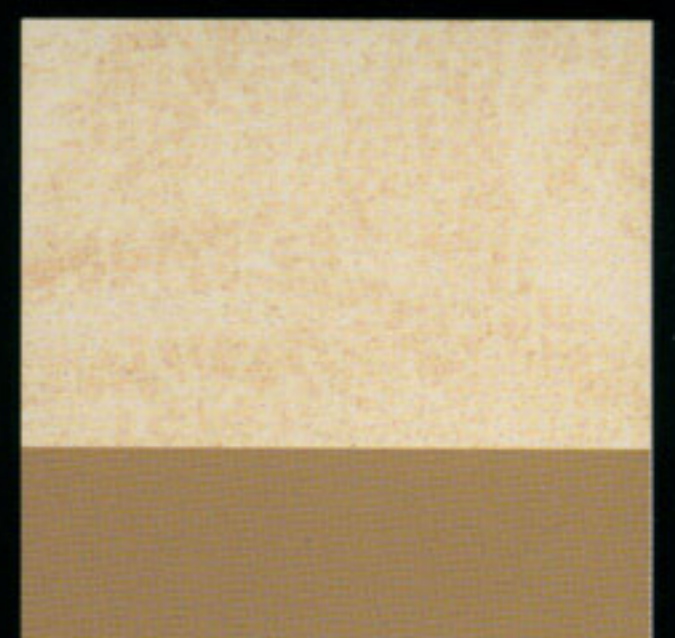
300 - OX - 52



300 - OX - 58



300 - OX - 61



300 - OX - 72



300 - OX - 77



300 - OX - 80

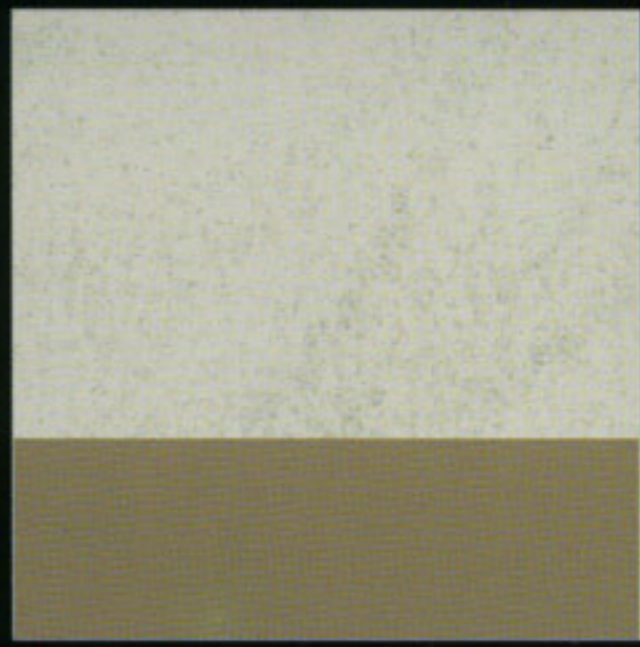


300 - OX - 84

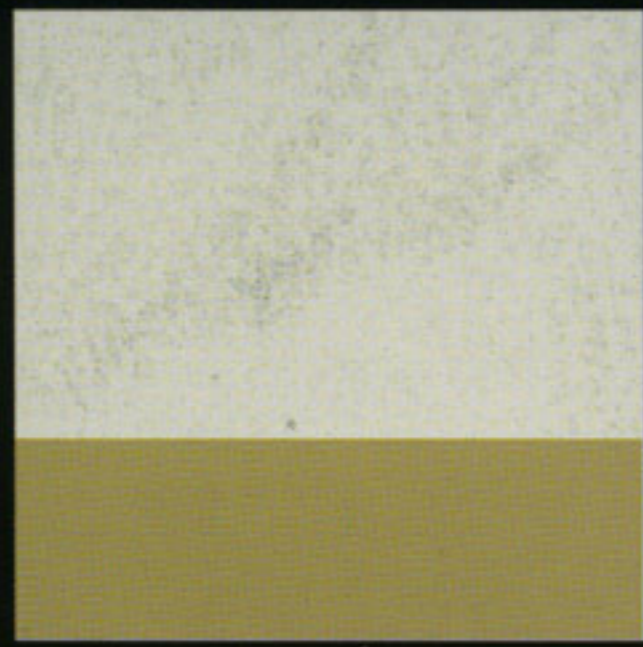


300 - OX - 97

Le tonalità di questa tavolozza sono puramente indicative. Si consiglia di consultare sempre la mazzetta di riferimento del Sistema Tintometrico prima di realizzare il prodotto colorato.



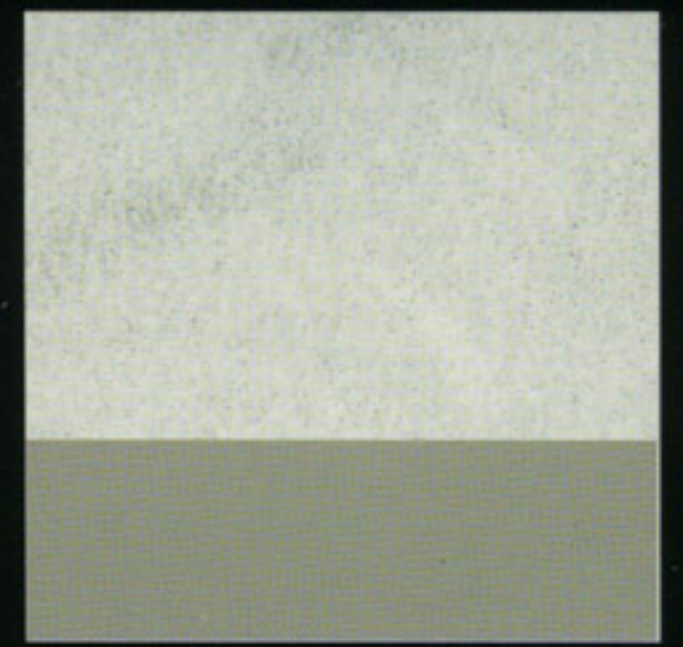
400 - OX - 110



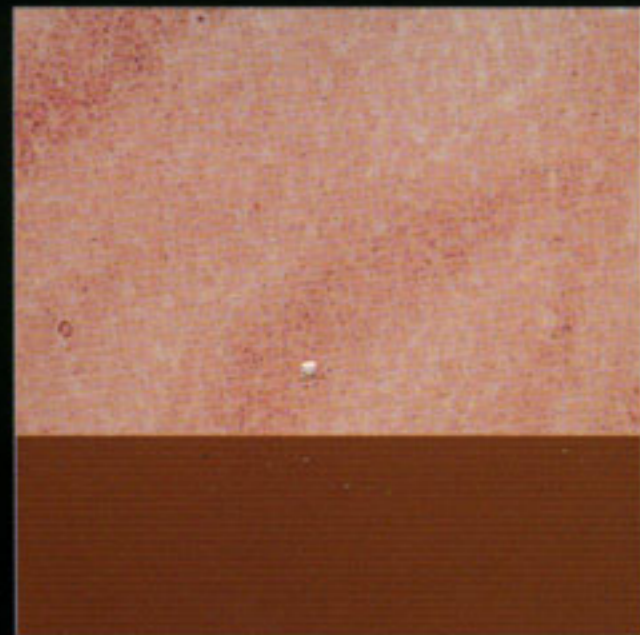
400 - OX - 124



400 - OX - 138



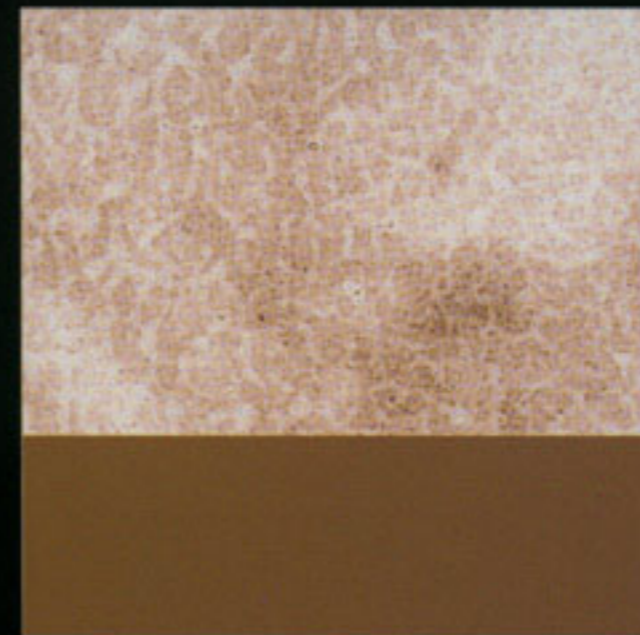
400 - OX - 149



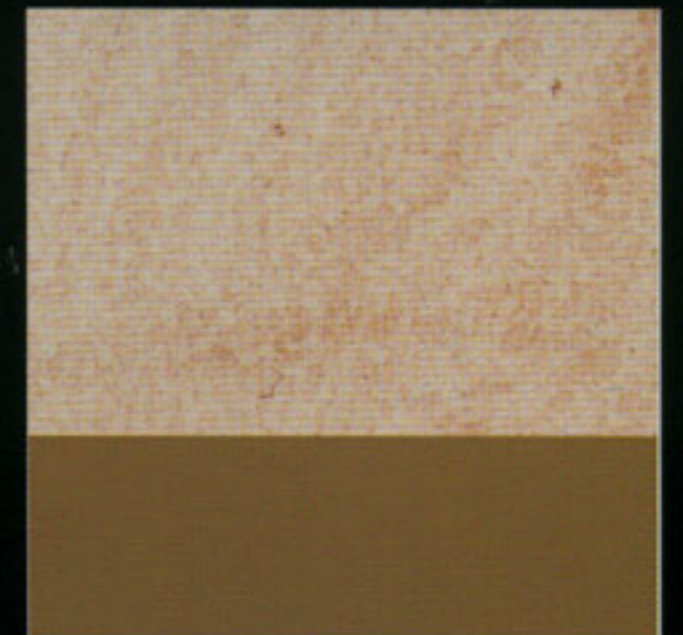
400 - OX - 168



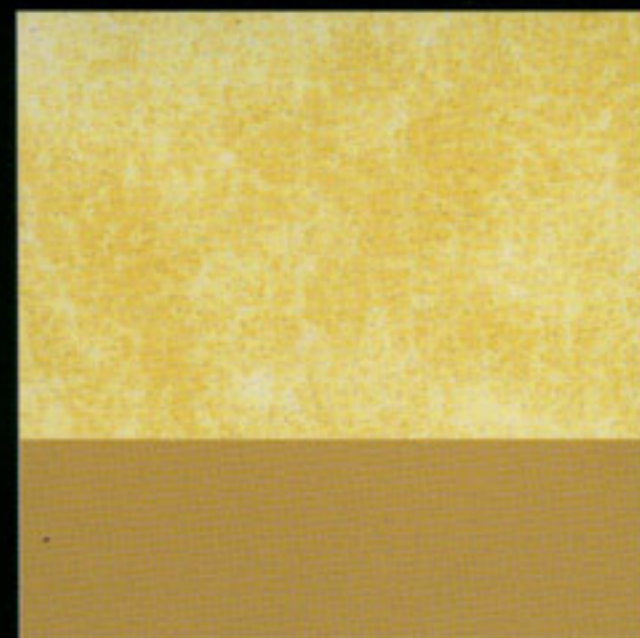
400 - OX - 171



400 - OX - 173



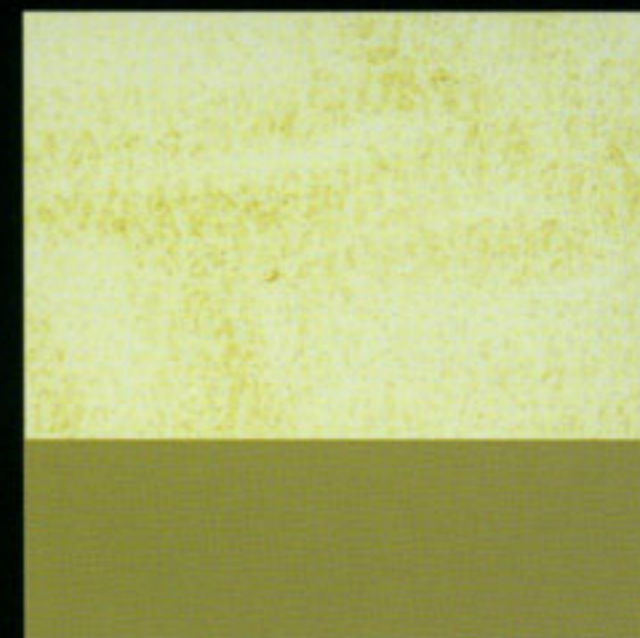
400 - OX - 175



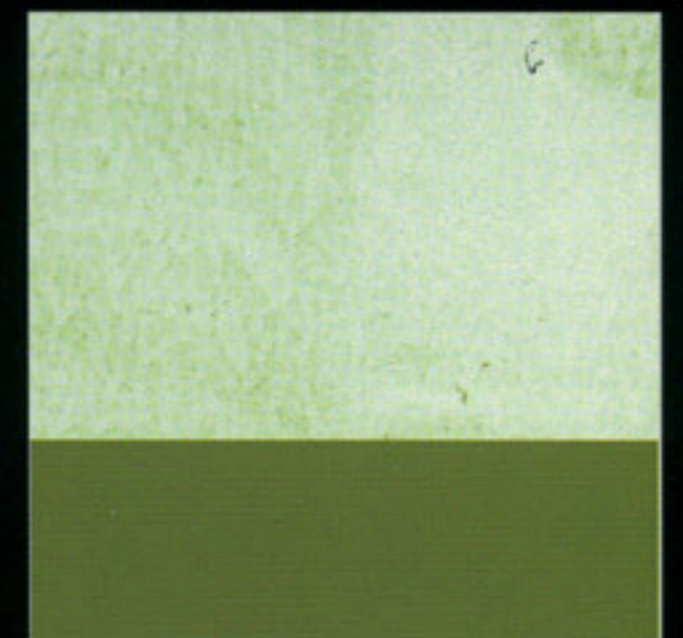
400 - OX - 177



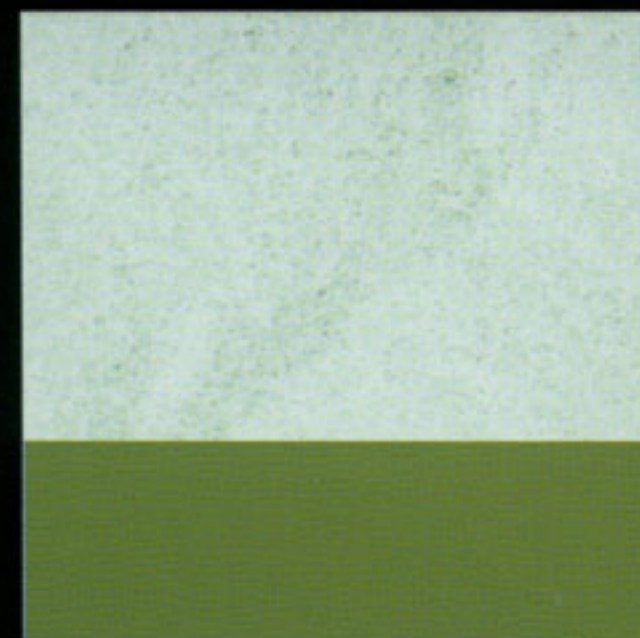
400 - OX - 179



400 - OX - 181



400 - OX - 185



400 - OX - 187



400 - OX - 191

Trattandosi di effetti decorativi i chiaroscuri, gli attrezzi utilizzati e la mano del decoratore determinano finiture sempre diverse sia nell'estetica che nelle tinte.  
L'effetto presentato è stato realizzato applicando a pennello Velur - Velatura Silossanica su Muro Antico lavorato con frattazzo.



## ESPRIT CHIC

Rivestimento acrilico decorativo ideale per ambienti interni di tipo rustico. Grazie alla sua lavorabilità consente di ottenere un effetto movimentato e irregolare che richiama i muri d'altri tempi, ricreandone le caratteristiche di calore ed accoglienza. Per interni.

Di colore bianco può essere sovraverniciato con Velur - Velatura Universale nelle tinte di questa cartella realizzabili con i Sistemi Tintometrici Baldini Tecnicolor Ossidi e Edilizia.



# ESPRIT CHIC



**1** Applicare una mano di fissativo acrilico ad acqua diluito 1:10 in volume su fondo preparato o già verniciato.



**2** Stendere uno strato di prodotto con taloscia inox lavorandolo in modo da ottenere l'effetto desiderato e lasciare essiccare per circa 12-24 ore.



**3** Carteggiare leggermente la superficie per ottenere una finitura più morbida al tatto e spolverare con un panno morbido.



**4** Applicare una mano di Velur Velatura Universale nel colore prescelto al fine di ottenere la finitura anticata.

## Muro antico - Rivestimento Acrilico a Rilievo

PRODOTTO	ESTERNO / INTERNO	FINITURA	ATTREZZI CONSIGLIATI	RESA	ESSICCAZIONE	DILUIZIONE
Muro antico	No / Si	Ricrea le irregolarità tipiche dei muri di una volta. Di colore bianco può essere sovraverniciato con Velur Velatura Universale Dolce Vita per esaltare le irregolarità con chiaroscuri.	Frattazzo di acciaio, taloscia d'acciaio.	Resa per mano circa 1 mq/lt..	Sovraverniciabile dopo 24 ore.	Pronto all'uso.

# BALDINI